



Lp Heiki Ärm
Riigimetsa Majandamise Keskus
heiki.arm@rmk.ee

Meie 03.06.2024. a nr 1-2/258

Aktiivse tarbevaru piiri kooskõlastamine Rammuka II uuringruumis

Kobras OÜ koostab SKP Invest OÜ tellimusel Pärnumaal Pärnu linnas Rammuka külas asuva Rammuka II uuringuruumi maavara geoloogilise uuringu aruannet, millega soovitakse arvele võtta Rammuka kruusamaardla täiendav varu. Rammuka II uuringuruum koosneb kahest lahustükist, mille vahel kulgeb ca 220 m pikkuses lõigus teeregistris metsateena arvel olev Jäärumetsa-Kilgi tee nr 8260418 (joonis 1).

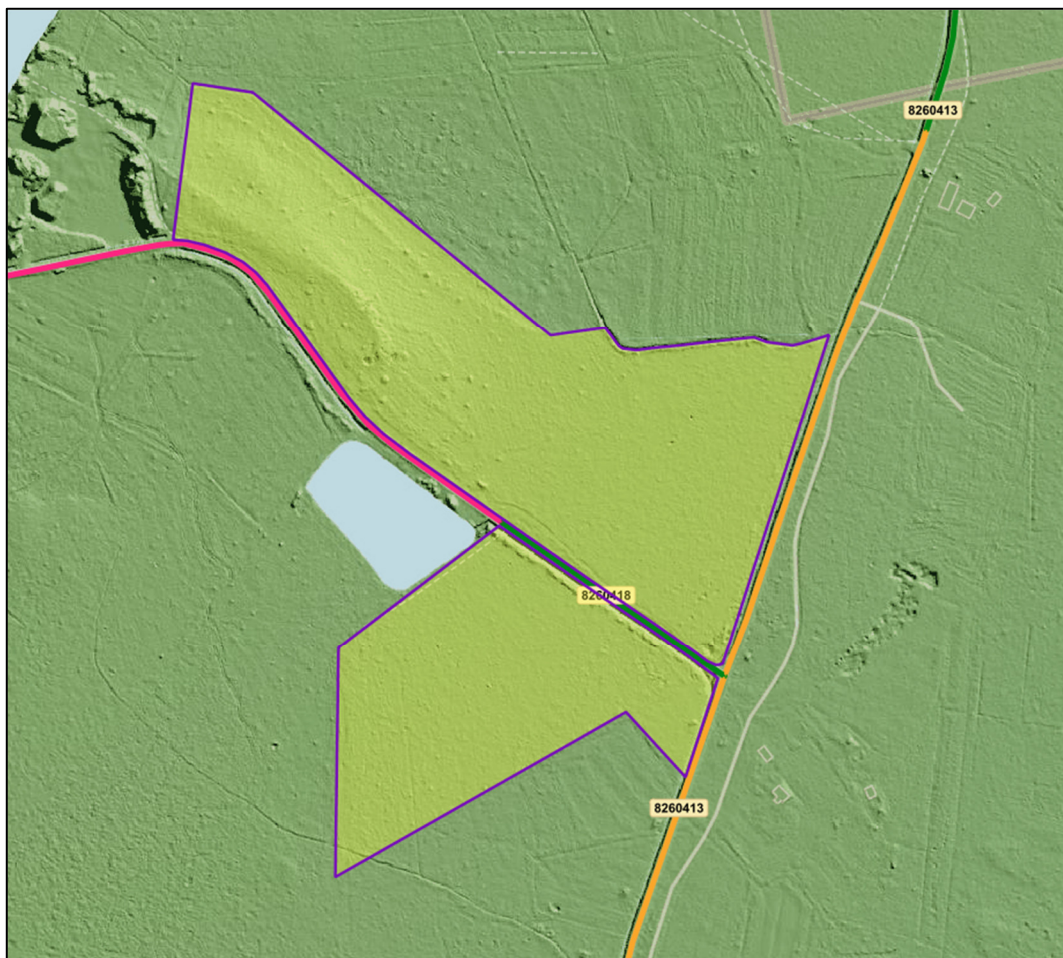
Palume kooskõlastada aktiivse tarbevaru plokide piiri kaugus Jäärumetsa-Kilgi teest arvestades asjaolu, et varuplokid moodustatakse kogu uuringuruumi piires.

Kuna järgmise etapina on kavas maavara kaevandamisloa taotlus esitada, siis palume ühtlasi kooskõlastada tulevane maavara kaevandamine moodustatavate varuplokkide alal ning vajadusel esitada asjakohased kõrvaltingimused arvestades asjaolu, et kaevandamise järgselt moodustub alale veekogu.

/allkirjastatud digitaalselt/

Lugupidamisega

Tanel Mäger
Geoloog, diplomeeritud mäeinsener tase 7
Kobras OÜ
tanel@kobras.ee



Joonis 1. Rammuka II uuringuruumi ning Jäärumetsa-Kilgi tee nr 8260418 asendiskeem (aluskaart Maa-amet).